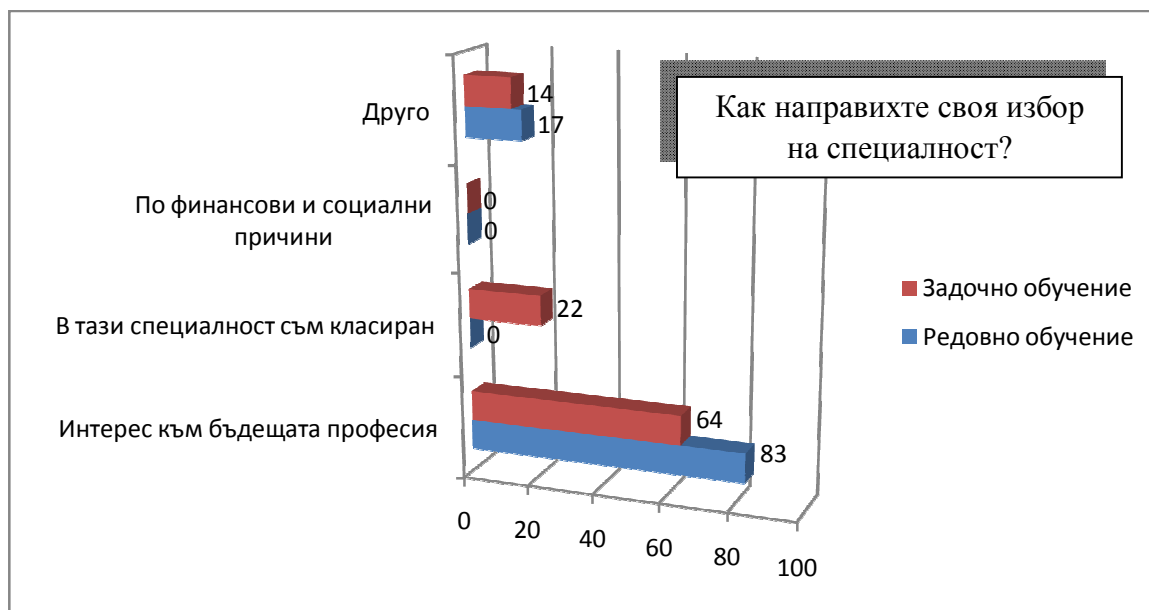


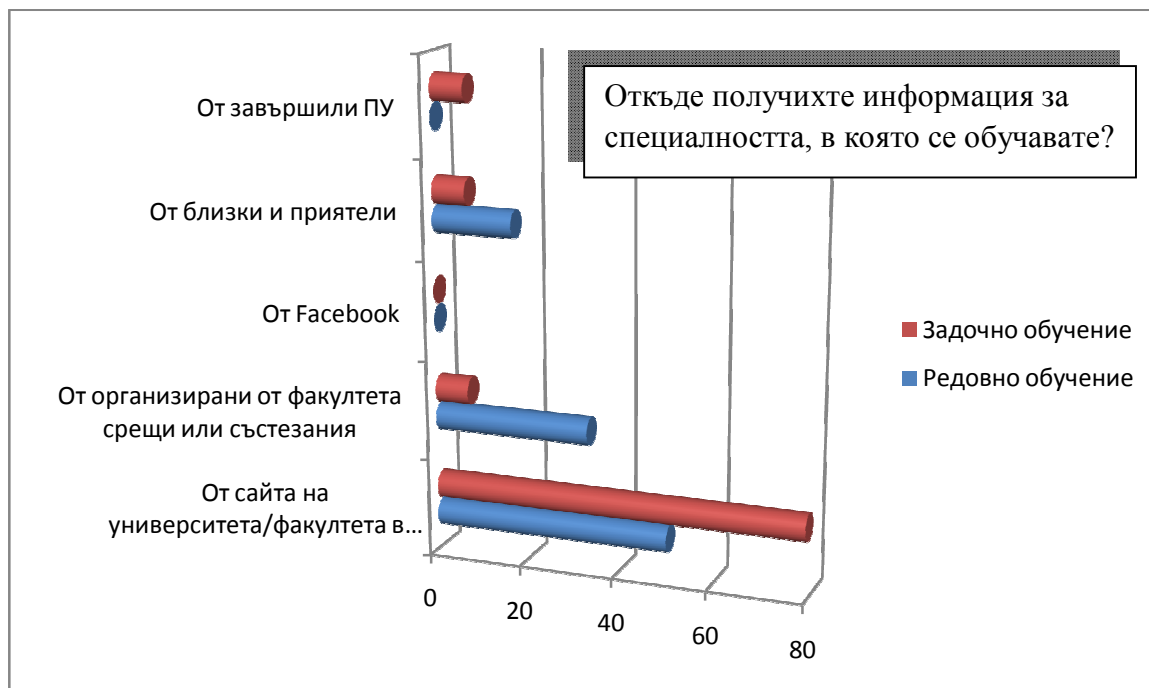
# Извадка от анализ на анкетни карти за проучване на мнението на студенти

Обобщени данни в проценти от ПН 1.3. учебната 2019-2020 година

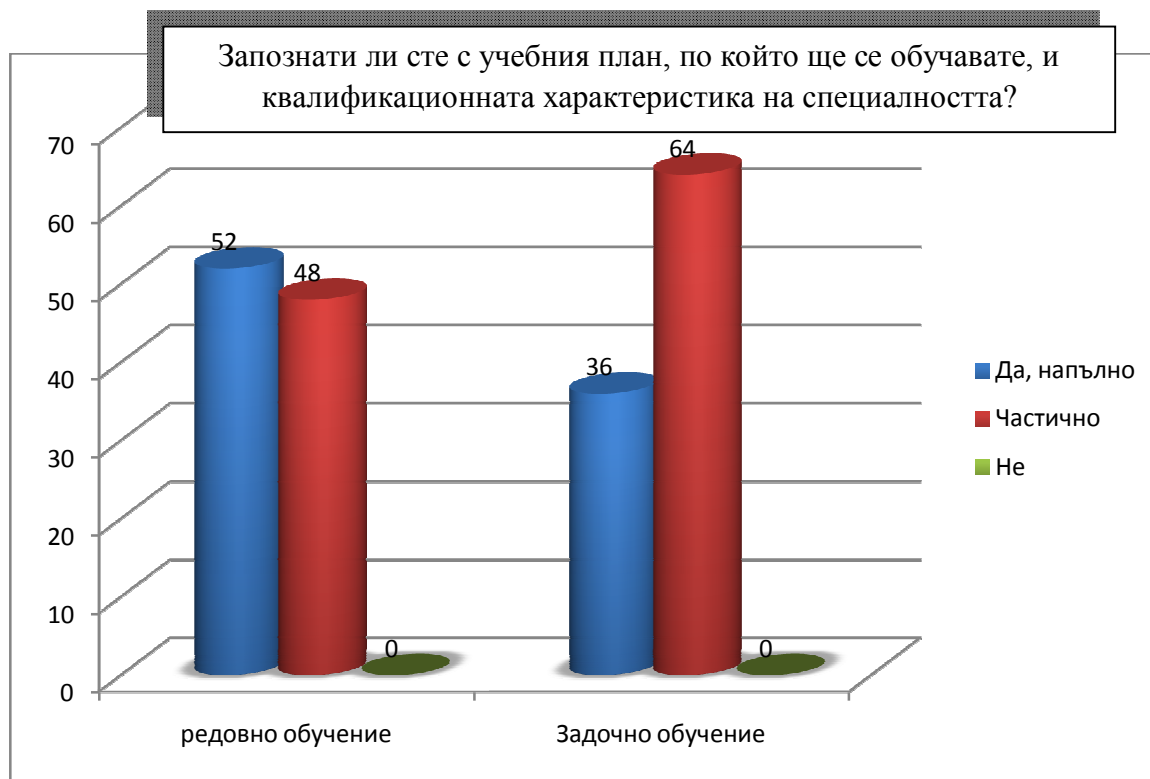
Диаграма 1 (за първокурсници)



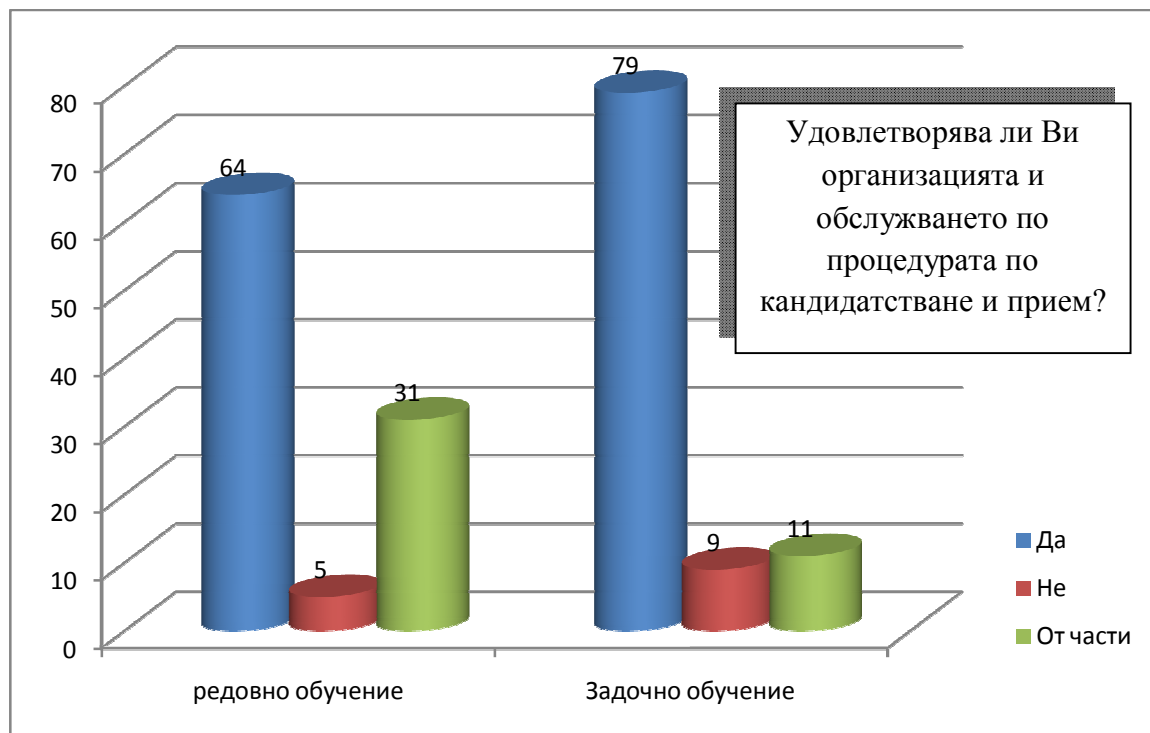
Диаграма 2



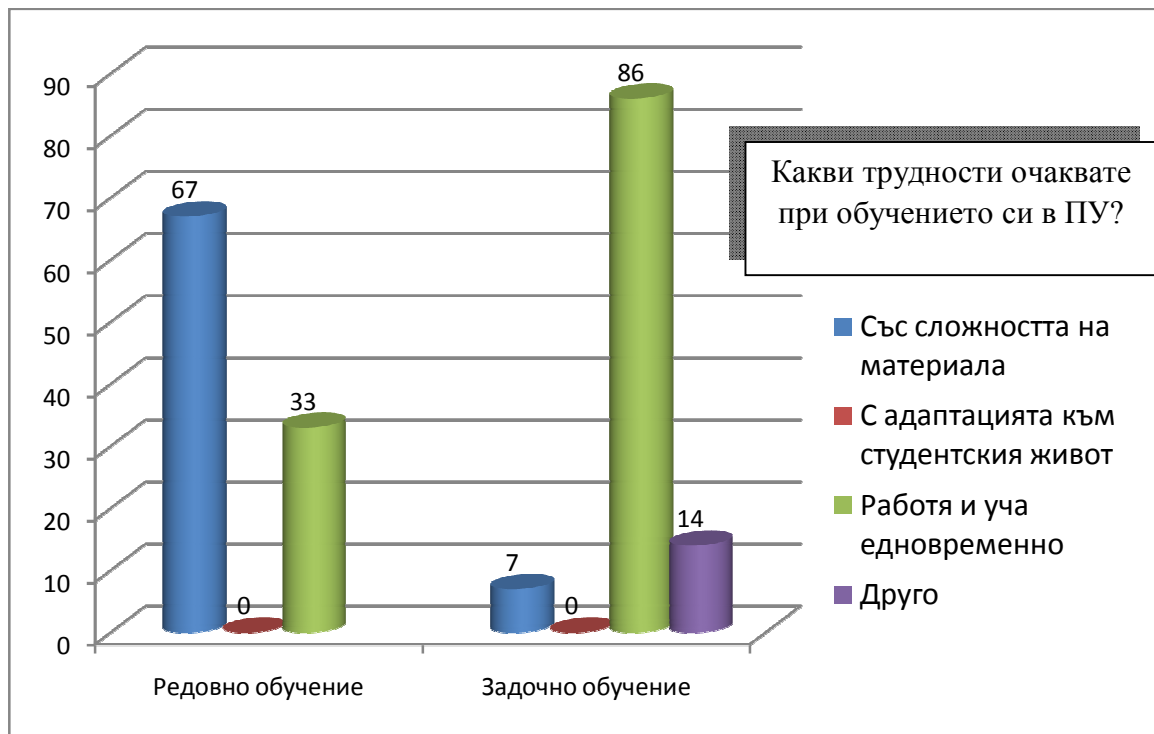
Диаграма 3



Диаграма 4

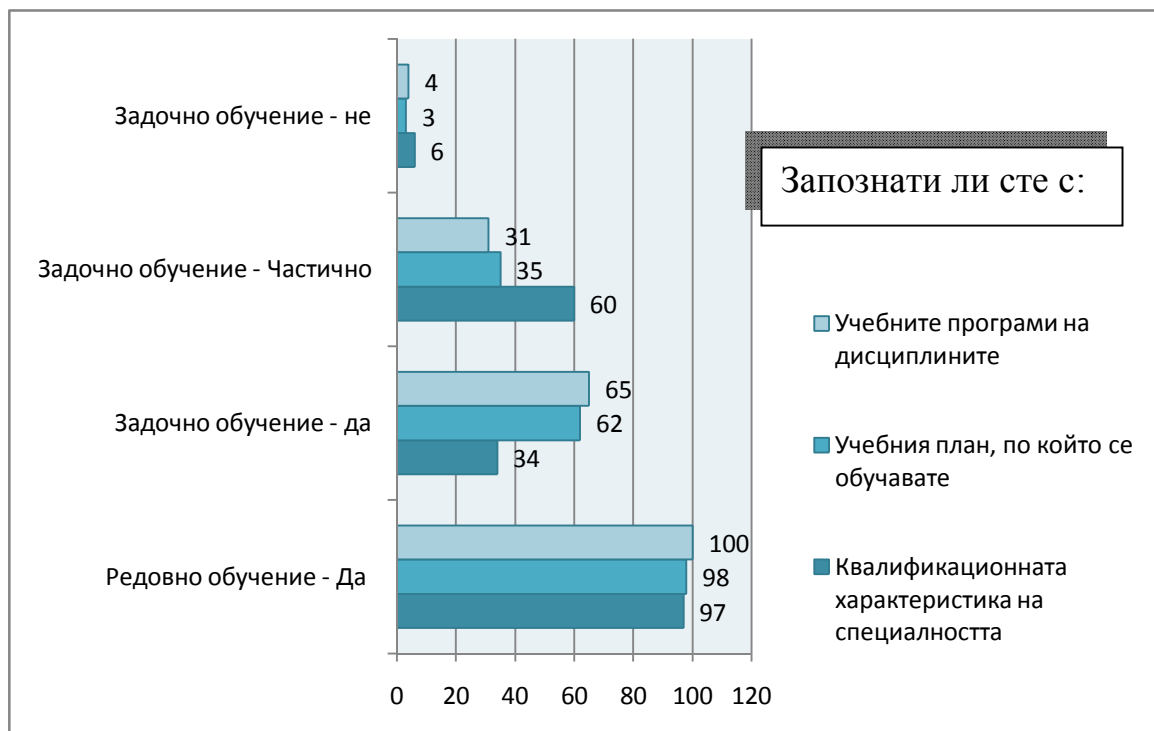


Диаграма 5

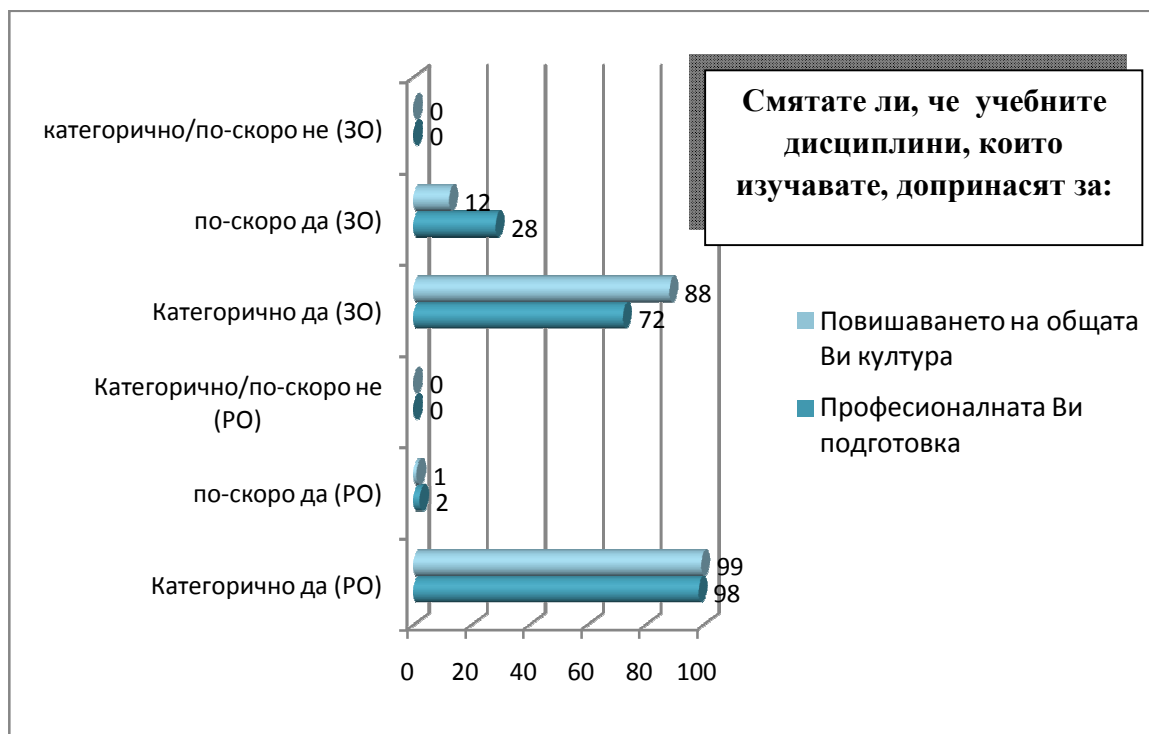


### Относно организацията на учебния процес и административното обслужване в ПУ

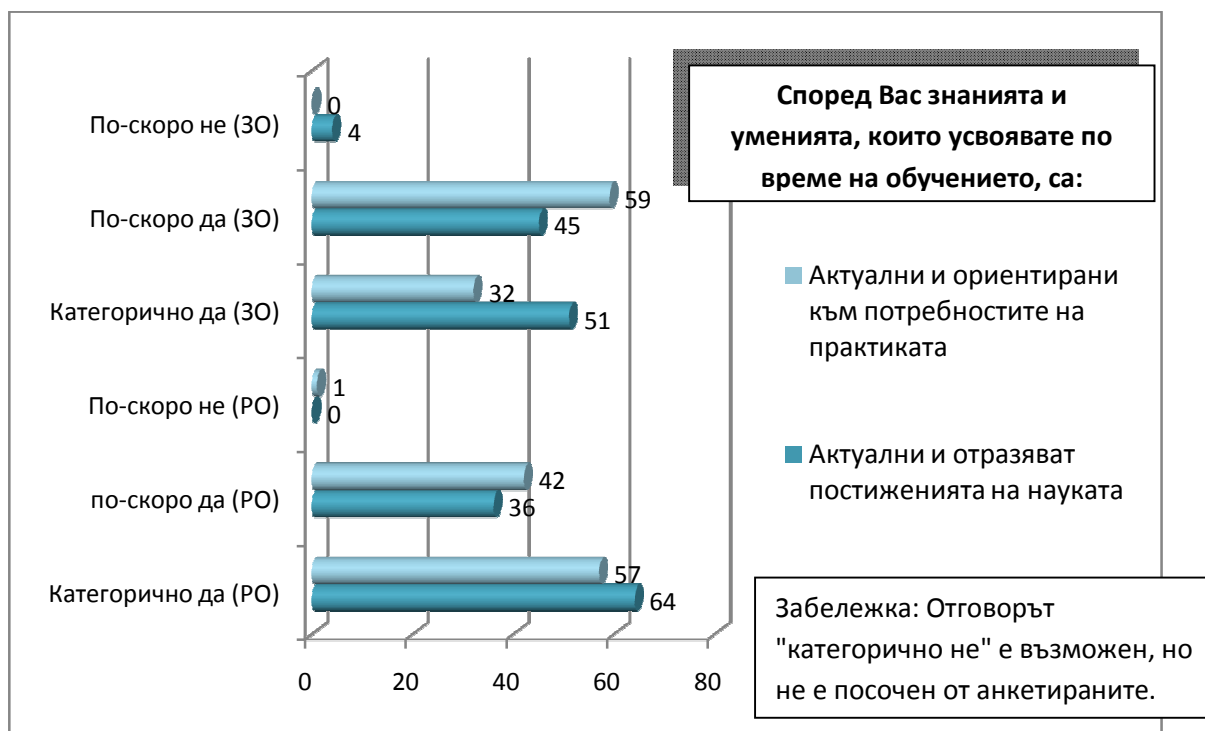
Диаграма 6



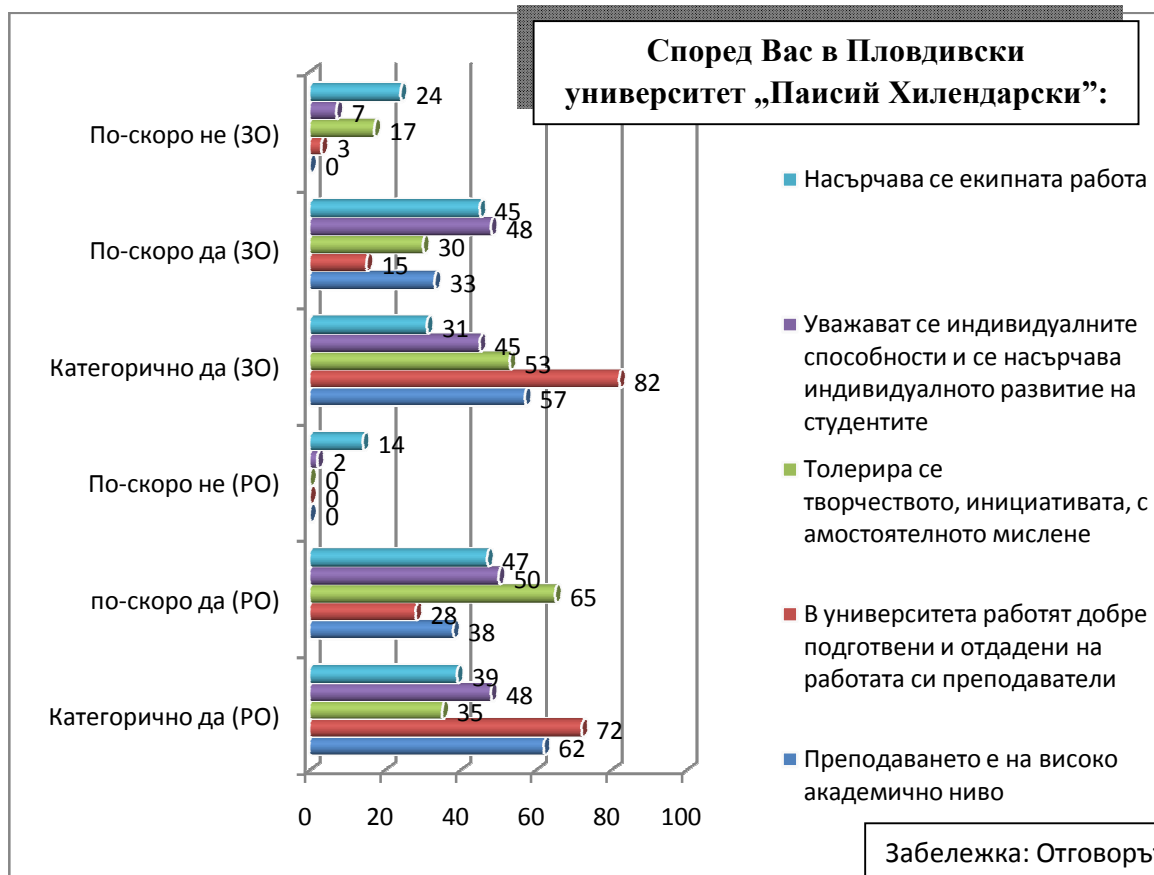
Диаграма 7



Диаграма 8



Диаграма 9



Забележка: Отговорът "категорично не" е възможен, но не е посочен от анкетираните.

Диаграма 10

Имате ли възможност да участвате в:

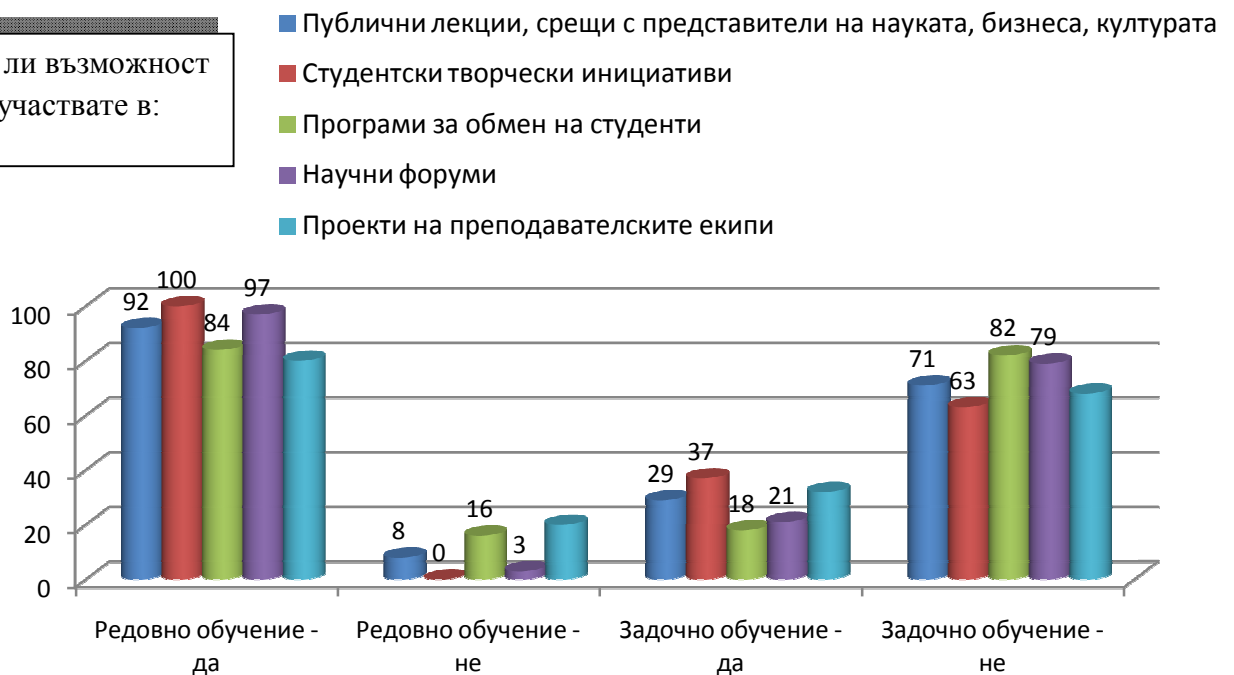


Таблица администрация

<b>Как бихте оценили по шестобална скала (от 2 до 6) административното обслужване в университета по отношение на:</b>	<b>ОЦЕНКА</b>	
	<b>РО</b>	<b>ЗО</b>
Компетентност/точност	5	4,3
Бързина на обслужването	4	4,4
Работно време, съобразено със заетостта на студентите	4,4	3,9
Онлайн административни услуги	4,6	4,4
Като отношение към студентите	5,2	3,8
<b>Общо:</b>	<b>4,64</b>	<b>4,04</b>

Таблица МТБ и СБУ

<b>Материално-техническа база</b>	<i>напълно съгласен</i>	<i>съгласен във висока степен</i>	<i>съгласен в известна степен</i>	<i>напълно несъгласен</i>
Учебните зали и лаборатории са съвременни и са в добро състояние	<b>22%</b>	<b>42%</b>	<b>32%</b>	<b>4%</b>
Техническото и технологичното оборудване е съременно и в добро състояние	<b>10%</b>	<b>45%</b>	<b>40%</b>	<b>5%</b>
Интернет-услугите са достъпни за вас	<b>38%</b>	<b>34%</b>	<b>19%</b>	<b>9%</b>
<b>Библиотека</b>				
Библиотеките в Университета разполагат с необходимата Ви литература /вкл. електронна/	<b>62%</b>	<b>26%</b>	<b>12%</b>	
Библиотеките имат удобно работно време	<b>48%</b>	<b>38%</b>	<b>13%</b>	<b>1%</b>
Възможно е редовно да се ползват електронни бази данни /Scopus, Web of Science, JSTOR и др./	<b>39%</b>	<b>35%</b>	<b>16%</b>	<b>10%</b>
<b>Социално-битови условия</b>	<i>напълно съгласен</i>	<i>съгласен във висока степен</i>	<i>съгласен в известна степен</i>	<i>напълно несъгласен</i>
<i>Социалните условия /стипендии, общежития, стол, почивни бази, здравна служба/ са добре решени като:</i>				
- стипендии	<b>28%</b>	<b>32%</b>	<b>22%</b>	<b>18%</b>
- общежития	<b>19%</b>	<b>22%</b>	<b>50%</b>	<b>9%</b>
- студентски стол	<b>20%</b>	<b>29%</b>	<b>33%</b>	<b>18%</b>
- почивни бази	<b>10%</b>	<b>29%</b>	<b>36%</b>	<b>25%</b>
- здравна служба	<b>21%</b>	<b>44%</b>	<b>20%</b>	<b>15%</b>
В Университета има добри условия за спорт	<b>15%</b>	<b>32%</b>	<b>43%</b>	<b>10%</b>
В Университета има добри условия за участие в клубове по интереси	<b>16%</b>	<b>37%</b>	<b>42%</b>	<b>5%</b>

Диаграма към Таблица МТБ и СБУ

